

CALIFICACIÓN DEL SUELO

SISTEMAS			
GENERALES		LOCALES	
	ESPACIOS LIBRES (Parques)		ESPACIOS LIBRES (Jardines)
	DEPORTIVO		DEPORTIVO
	EDUCATIVO		EDUCATIVO
	S.I.P.S.		S.I.P.S.
	SERVICIOS URBANOS		SERVICIOS URBANOS
	EQUIPAMIENTO PRIVADO		EQUIPAMIENTO PRIVADO

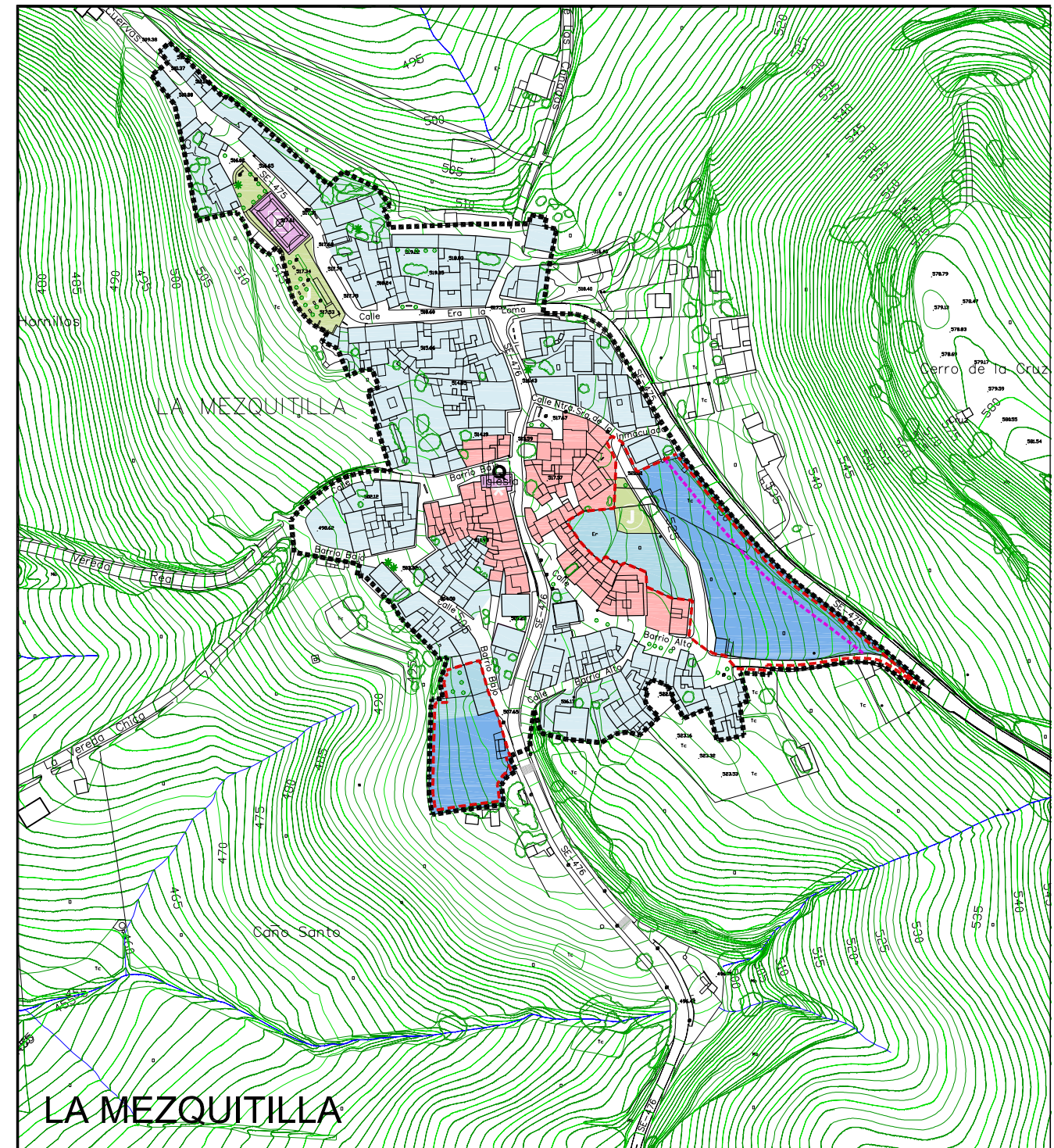
ZONAS EN SUELO URBANO			
	CENTRO		ENSANCHE TIPO A
	CASCO ANTIGUO		ENSANCHE TIPO B
	RESIDENCIAL UNIFAMILIAR AISLADA		INDUSTRIAL INTENSIVA TIPO A
	INDUSTRIAL EXTENSIVA		INDUSTRIAL INTENSIVA TIPO B

ZONAS CON PLANEAMIENTO DIFERENCIADO EN SUELO URBANIZABLE	
	EXTENSIÓN RESIDENCIAL - INTENSIDAD I
	EXTENSIÓN RESIDENCIAL - INTENSIDAD III
	TERCIARIO

* Se mantiene ordenación pormenorizada de los Planes Parciales S-2 (UE-2), S-5 e Innovación de NN.SS. sobre el Sector S-1

	Vivienda Protegida
	Estudio de Detalle
	Pasaje en planta baja
	Límite máxima edificación
	LÍMITE SUELO URBANO
	LÍMITE SUELO URBANIZABLE

- SUNC UNIDADES DE EJECUCIÓN EN SUELO URBANO NO CONSOLIDADO
 - SUO SECTORES EN SUELO URBANIZABLE ORDENADO
 - SUS ÁREAS DE SUELO URBANIZABLE SECTORIZADO
 - SUNS ÁREAS DE SUELO URBANIZABLE NO SECTORIZADO
- *** AMBITO O ELEMENTO SUJETO A MEDIDAS DE ESPECIAL PROTECCIÓN DE CARACTER PORMENORIZADO
- | | |
|---|---|
| PATRIMONIO ARQUITECTÓNICO SINGULAR | PATRIMONIO ARQUITECTÓNICO (VIVIENDAS) EN EL MEDIO URBANO |
| A.1 Iglesia de San Marcos | V.1 Calle Ronda nº 20 |
| A.2 Hacienda San Pedro | V.2 Calle Tebo nº 7 |
| A.3 Cementerio de San José | V.3 Plaza Cardenal Espinosa nº 9 |
| A.4 Ermita de San José | V.4 Calle Tebo nº 5 |
| ELEMENTOS PATRIMONIALES SINGULARES | V.5 Calle Hornos nº 5 |
| E.1 Fuente de la Mezquitilla | V.6 Plaza Cardenal Espinosa nº 2 |
| E.2 Fuente Villar de Navarredonda | V.7 Calle Iglesia nº 24 |
| E.3 "Alba y Albaico" "La Nora" | V.8 Calle Cruz nº 51 |
| E.4 Fuente de la Plaza de la Iglesia | |



P G O U
PLAN GENERAL DE ORDENACIÓN URBANÍSTICA

EL SAUCEJO

DOCUMENTO DE APROBACIÓN INICIAL SEP - 2017

PLANO DE ORDENACIÓN PLANO NÚMERO

NÚCLEO URBANO. ORDENACIÓN COMPLETA
CALIFICACIÓN DEL SUELO
ORDENANZAS DE ZONAS 06

ESCALA: 1/3.000