

### SISTEMA VIARIO

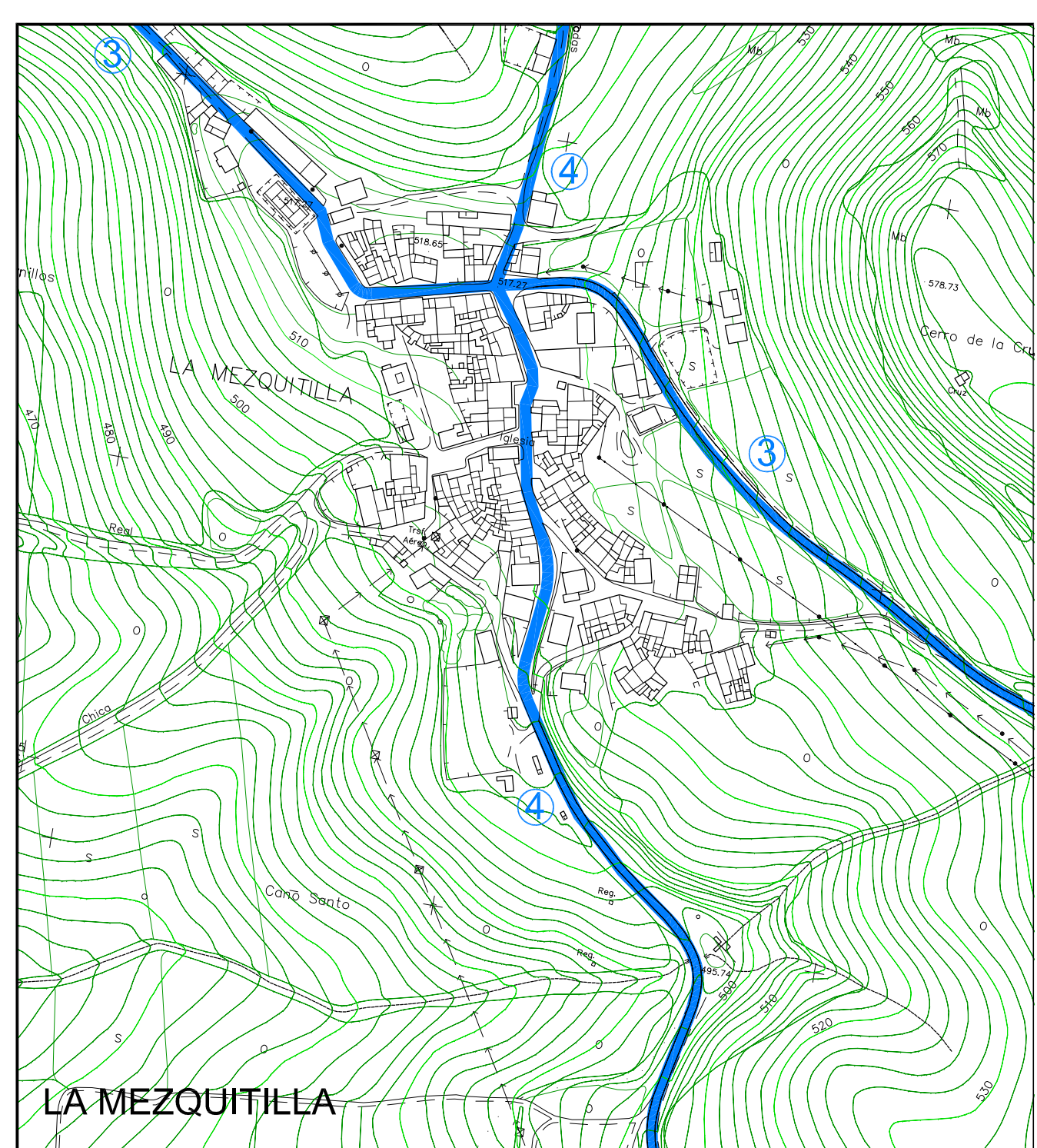
#### RED DE CARRETERAS

- ① A-406 (Villanueva de San Juan - Los Corrales)
- ② A-451 (Osuna - Almargen)
- ③ SE-475 (El Saucejo - La Mezquitilla)
- ④ SE-476
- ⑤ ENLACE A-451 con A-406

#### SISTEMA GENERAL VIARIO URBANO

- ⑥ EJE NORTE-SUR (C/ A. de la Parra, C/ Erillas, C/ M. de la Vega, C/ Ronda C/ Alberquilla y SE-489)
- ⑦ EJE ESTE-OESTE (Carretera a Navarredonda, C/ Fray Antonio, C/ Teba, y C/ Majadahonda)
- ⑧ Avenida de Osuna
- ⑨ Calle Feria
- REFUERZO S. G. VIARIO PREVISTOS

- CAMINOS
  - 10 - Camino de Las Monjas
  - 11 - Camino de San Pedro
  - 12 - Camino Vereda de los Pinos
  - 13 - Camino Vereda de Navarredonda
  - 14 - Camino Vereda de la Alameda
  - 15 - Camino Vereda de Cerro Gordo
  - 16 - Camino Vereda de las Cruces
- VIAS PECUARIAS
  - 17 - Cañada Real de Ronda



LA MEZQUITILLA