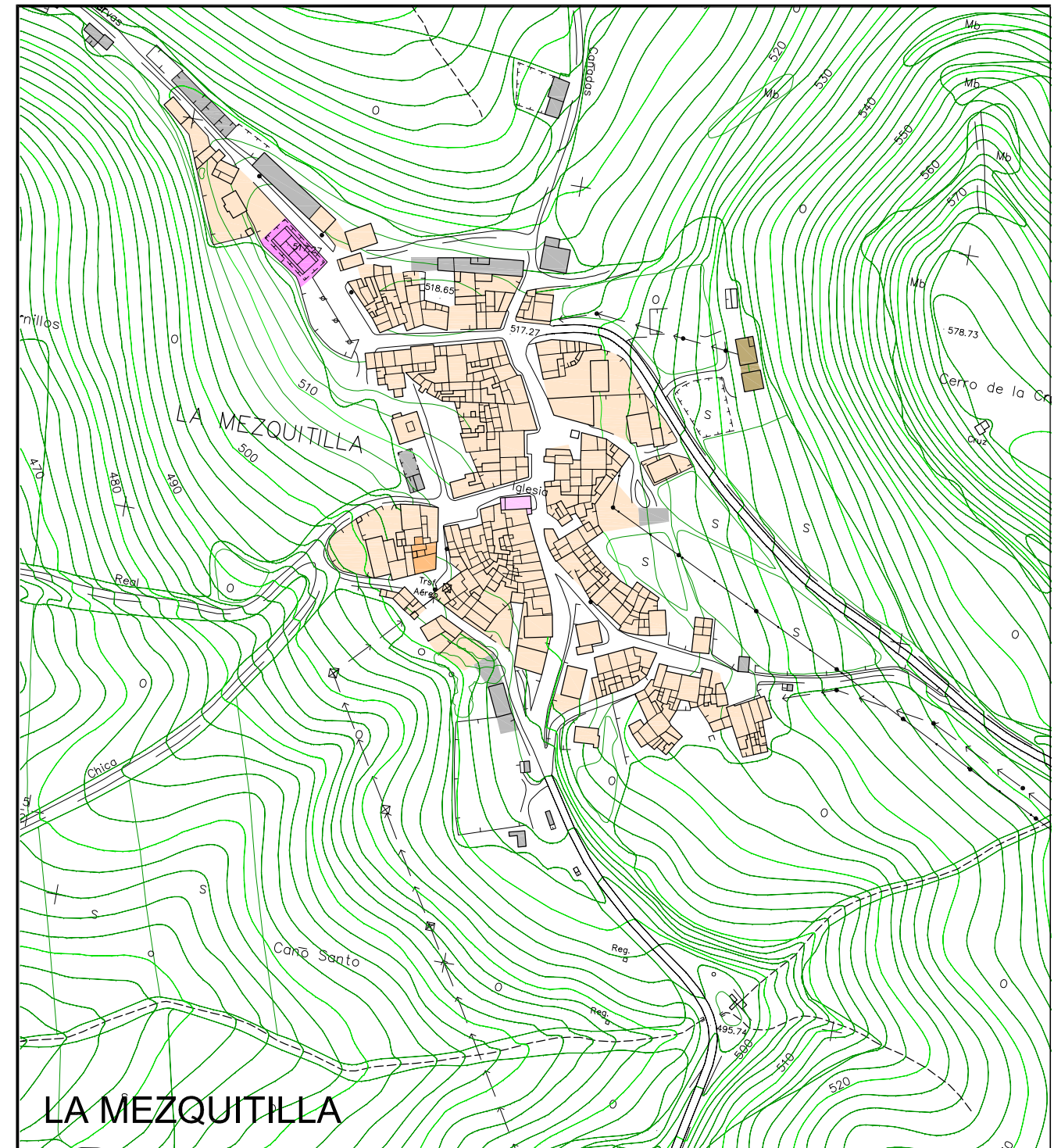


TIPO EDIFICACION

- EDIFICACIÓN ENTRE MEDIANERAS**
- VIVIENDA UNIFAMILIAR IMPLANTACIÓN TRADICIONAL
 - VIVIENDA PLURIFAMILIAR
 - GRUPO DE VIVIENDAS UNIFAMILIARES IMPLANTACIÓN PROYECTO UNITARIO
 - EDIFICACIONES NO RESIDENCIALES NAVES, COBERTIZOS, COCHERAS ETC.
 - EDIFICIO SINGULAR
- EDIFICACIÓN AISLADA**
- VIVIENDA UNIFAMILIAR (CHALET)
 - BLOQUE DE VIVIENDAS
 - NAVES Y OTRAS EDIFICACIONES NO RESIDENCIALES
 - EDIFICIO SINGULAR

- ALTURA EDIFICACION**
- UNA O DOS PLANTAS
 - DOS PLANTAS MAS ÁTICO
 - MAS DE DOS PLANTAS



PLAN GENERAL DE ORDENACIÓN URBANÍSTICA

JUNTA DE HUELVA EL SAUCEJO

DOCUMENTO DE APROBACIÓN INICIAL SEP - 2017

PLANO NÚMERO **i. 08**

ESCALA: 1/3.000

NÚCLEO URBANO TIPOLOGÍAS EDIFICATORIAS. ALTURAS