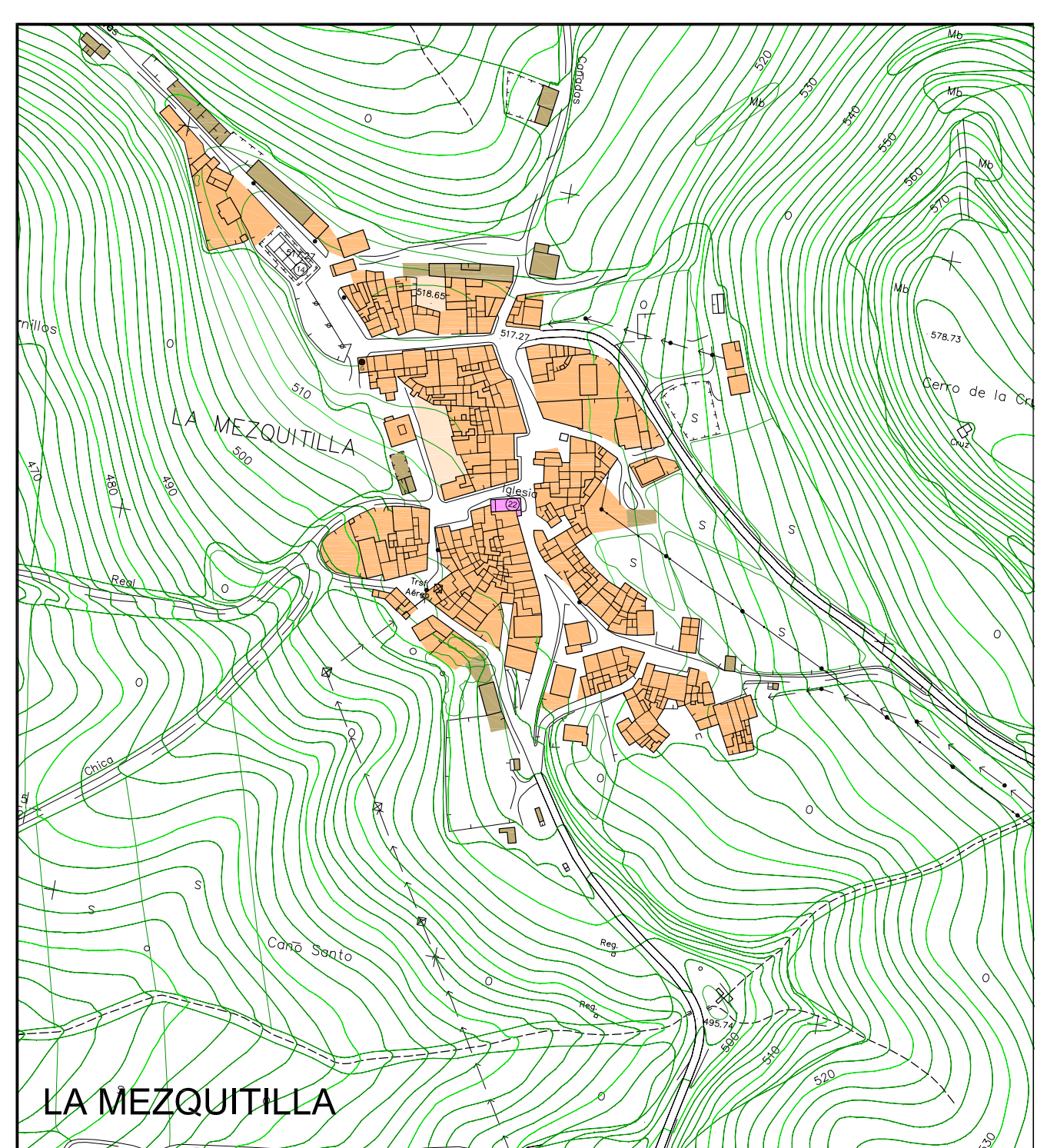


USOS

- RESIDENCIAL
- ACTIVIDADES EN PLANTA BAJA
 - AS Asociaciones, Grupos Sindicales, Políticos, etc...
 - H Hostelería
 - BC Bancos y Cajas de Ahorro
 - CM Consultas Médicas, fisioterapia, relax...
 - C Comercios
 - T Taller artesanía
 - F Farmacias
 - L Locales vacíos
 - O Oficinas
 - G Garaje, Taller
- ▲ ACTIVIDADES EN PLANTA ALTA
 - H Hostelería
 - CM Consultas Médicas, fisioterapia, relax...
- INDUSTRIAL
 - AL Almacén
 - FA Fábrica
 - M Taller Mecánica
 - MT Taller Metal
 - S Almacén Suministros
 - Z Almazara...
 - LA Ladrillera, Material construcción
 - GA Gasolinera
 - MR Mermas
 - N Naves sin uso
- AGROPECUARIO
- EQUIPAMIENTO / SERVICIOS URBANOS

1 AYUNTAMIENTO	329 m2
2 CASA DE LA CULTURA	249 m2
3 CASETA MUNICIPAL	862 m2
4 CENTRO DE REHABILITACION	182 m2
5 INEM	130 m2
6 TEATRO MUNICIPAL	768 m2
7 HOGAR DEL PENSIONISTA	495 m2
8 CENTRO DE SALUD	788 m2
9 SILO (S.E.N.P.A.)	5.023 m2
10 TALLER DE EMPLEO	886 m2
11 RESIDENCIA DE ANCIANOS	854 m2
12 PABELLON POLIDEPORTIVO	3.892 m2
13 POLIDEPORTIVO MUNICIPAL	18.870 m2
14 PISTA POLIDEPORTIVA	550 m2
15 INSTITUTO E. SECUNDARIA	13.673 m2
16 COLEGIO PUBLICO LOS SAUCES	11.321 m2
17 GUARDERIA INFANTIL	222 m2
18 DEPOSITO AGUA ENTERRADO	1.369 m2
19 CEMENTERIO	4.032 m2
20 IGLESIA SAN MARCOS	692 m2
21 ERMITA SAN JOSE	121 m2
22 ERMITA LA MEZQUITILLA	105 m2
- PARCELAS LIBRES



P G O U

PLAN GENERAL DE ORDENACION URBANISTICA

EL SAUCEJO

DOCUMENTO DE APROBACION INICIAL SEP - 2017

PLANO DE INFORMACION PLANO NUMERO

ESCALA: 1/3.000

i. 07

NÚCLEO URBANO
USOS ACTUALES